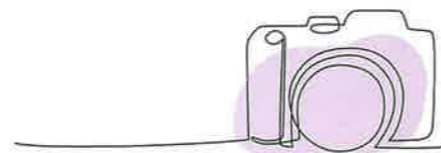


朝日ヶ丘公園



ひまわり見頃
8月~9月

大空



八景

お気に入りの
場所を見つけよう♪♪

芝桜見頃
5月中旬~下旬

ひがしもこと芝桜公園



人気スポット
撮影に最適♪♪

メルヘンの丘



ひまわり見頃
8月中旬



ひまわり畑からの飛行機

牧歌的
癒しの空間



ひがしもこと乳酪館

目の前は
オホーツク海と
広大な大地



藻琴山登山口からの眺望

北海道景観百選に
選ばれました♪♪



網走湖女満別湖畔

晴れた日には
斜里岳も♪♪



住吉高台からの眺望

大空町自慢の8か所の風景。

四季折々で様々な顔を見せてくれます。

女満別空港から車でどのくらい?!

- | | | | |
|---------------|---------------|---------------|----------------|
| ■ ひまわり畑からの飛行機 | 約2.2km (約3分) | ■ 朝日ヶ丘公園 | 約8.8km (約13分) |
| ■ 網走湖女満別湖畔 | 約6.1km (約9分) | ■ ひがしもこと乳酪館 | 約16.3km (約19分) |
| ■ メルヘンの丘 | 約5.7km (約9分) | ■ ひがしもこと芝桜公園 | 約23.3km (約29分) |
| ■ 住吉高台からの眺望 | 約8.6km (約12分) | ■ 藻琴山登山口からの眺望 | 約28.8km (約38分) |

* 距離・所要時間はあくまでも目安になります。